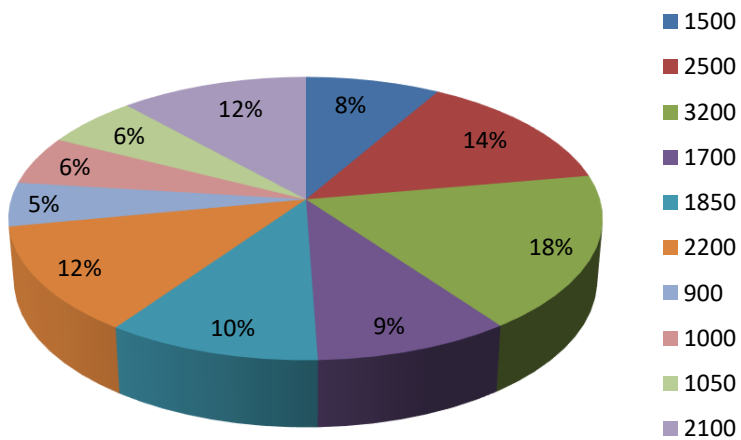


Табельный №	Начислено (руб.)	Подоходный налог 12%	Профсоюзный взнос 1%	Отчисление в пенс. фонд 1%	Удержано	К выдаче
101	1500					
102	2500					
103	3200					
104	1700					
105	1850					
106	2200					
107	900					
108	1000					
109	1050					
110	2100					
итого(руб)	18000					

Начисления за август



Оформить ведомость начисления заработной платы по образцу.

Использовать числовой формат с точностью 0,1 и перенос по словам (в заголовках) .

Вычисления производить по формулам. Использовать копирование формул по столбцу.

Построить круговую диаграмму по столбцу "Начислено".